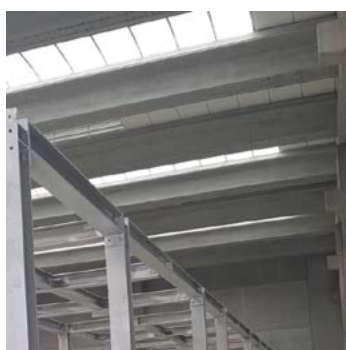


CARPENTERIA METALLICA

ZINCOL OSSIDI - CAIRO MONTENOTTE (SV)



Realizzazione della nuova sede della Società Zincol Ossidi S.p.A.
Il progetto prevede una produzione complessiva massima potenziale pari a 35.000 t/anno di ossido di zinco.



NUOVA SEDE

DATI TECNICI

> **Modello tribuna /Struttura**

Strutture in
Carpenteria
Metallica
per alloggiamento
degli impianti

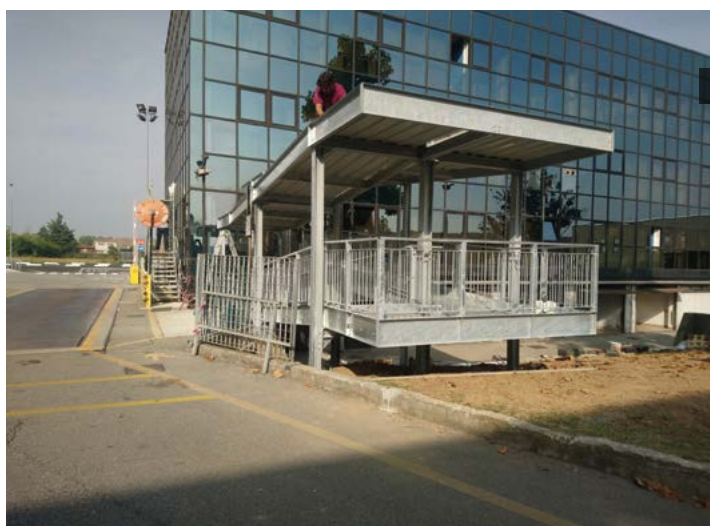


CARPENTERIA METALLICA

STABILIMENTO ZINCOL OSSIDI S.P.A. - BELLUSCO (MB)



Realizzazione della
rampa d'ingresso per
l'eliminazione delle barriere
architettoniche.



RAMPA

DATI TECNICI

> **Modello tribuna
/Struttura**

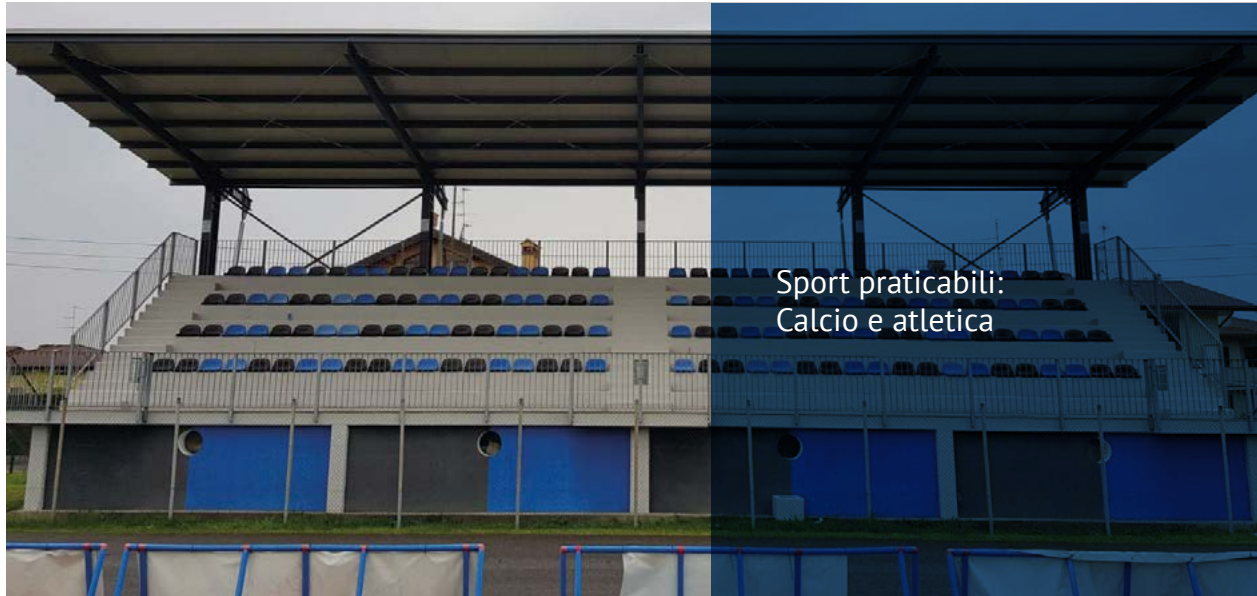
Rampa in
Carpenteria
Metallica



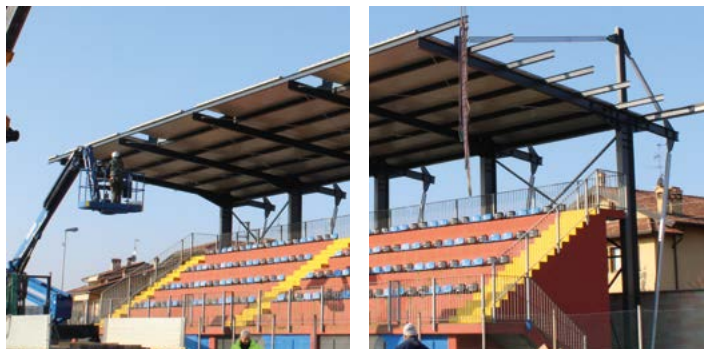


TRIBUNE PREFABBRICATE - COPERTURE - PALCHI

CENTRO SPORTIVO COMUNALE - CHIUDUNO (BG)



Sport praticabili:
Calcio e atletica



CALCIO-ATLETICA

DATI TECNICI

> Modello tribuna /Struttura	Copertura Tribune
> Lunghezza (m)	25,90
> Profondità (m)	10,80
> Sbalzo (m)	7,80





TRIBUNE PREFABBRICATE - COPERTURE - PALCHI

CAMPO DA CALCIO - CASTELVETRO (MO)



Campo da calcio
nel centro sportivo
polivalente a
Castelvetro (MO).



CALCIO

DATI TECNICI

> Capienza (posti)	312
> Tipo di seduta	DROP
> Modello tribuna /Struttura	Prefabbricata G2M6/1
> N. file	6
> Lunghezza (m)	30,60
> Profondità (m)	5,65
> Modello tribuna /Struttura	Copertura a sbalzo
> Lunghezza (m)	32,80
> Profondità (m)	7,00

