



CARPENTERIA METALLICA





CETA SPA

Sede: I - 24127 BERGAMO - Via Grumello, 47/49
Telefono +39 035 4548511 Fax +39 035 261622
Capitale Sociale € 1.850.000,00 i.v. - R.E.A. n. 355683
R.l. di Bergamo - C.F./P.IVA 03172560165
Internet: www.ceta.it - E-mail: ceta@ceta.it

Filiale: I - 00131 ROMA - Via delle Case Rosse, 24/a
Telefono + 39 06 97276516 - Fax + 39 06 97276561
E-mail: ceta.roma@ceta.it

Ceta è parte del gruppo



co.ge.fin.

**GRUPPO
COLOMBO**

INDICE



AZIENDA

Tradizione ed innovazione 4

CARPENTERIA METALLICA

Strutture in carpenteria metallica per edilizia ed industria 6

Strutture in carpenteria metallica per sport e spettacolo 7

Scale di servizio 8

Scale exit 9

Coperture in carpenteria metallica 10

ALCUNE REFERENZE 11

QUALITÀ GARANTITA 30



TRADIZIONE ED INNOVAZIONE

CETA SPA fondata a Bergamo nel 1947 dalle famiglie Cesareni e Tacchio (CE-TA) contribuisce alla crescita dell'Italia del dopoguerra con i propri sistemi di ponteggio.

All'inizio degli anni '60 sviluppa la divisione tribune e palchi per lo sport e spettacolo.

Negli anni '90 introduce il sistema di ponteggio multidirezionale. Dal 1994 migliora la qualità dei propri prodotti con il sistema di zincatura a caldo.

Negli anni 2000 Ceta amplia la gamma dei propri servizi introducendo il noleggio dei propri prodotti e rafforza la sua presenza internazionale in essere.

Dal 2009 entra far parte del **gruppo Co.Ge.Fin.** (165 milioni di euro di fatturato e 290 dipendenti).

Negli ultimi anni Ceta amplia sua gamma progettando e realizzando le strutture in carpenteria metallica e contenitori per automotive per i più importanti brand europei.

Con lo svilupparsi della **green economy** CETA entra nel mondo della riqualificazione energetica degli edifici, proponendo le facciate ventilate in ogni ordine materico.





IERI



OGGI





STRUTTURE IN CARPENTERIA METALLICA PER EDILIZIA ED INDUSTRIA

CETA progetta, produce ed installa le strutture in carpenteria metallica pesante di qualsiasi tipo. Realizza le strutture in carpenteria per i settori dell'edilizia civile ed industriale: Pipe Rack, scale e soppalchi.

Ogni struttura CETA **rispetta le più stringenti normative** ed è **marcata CE**.

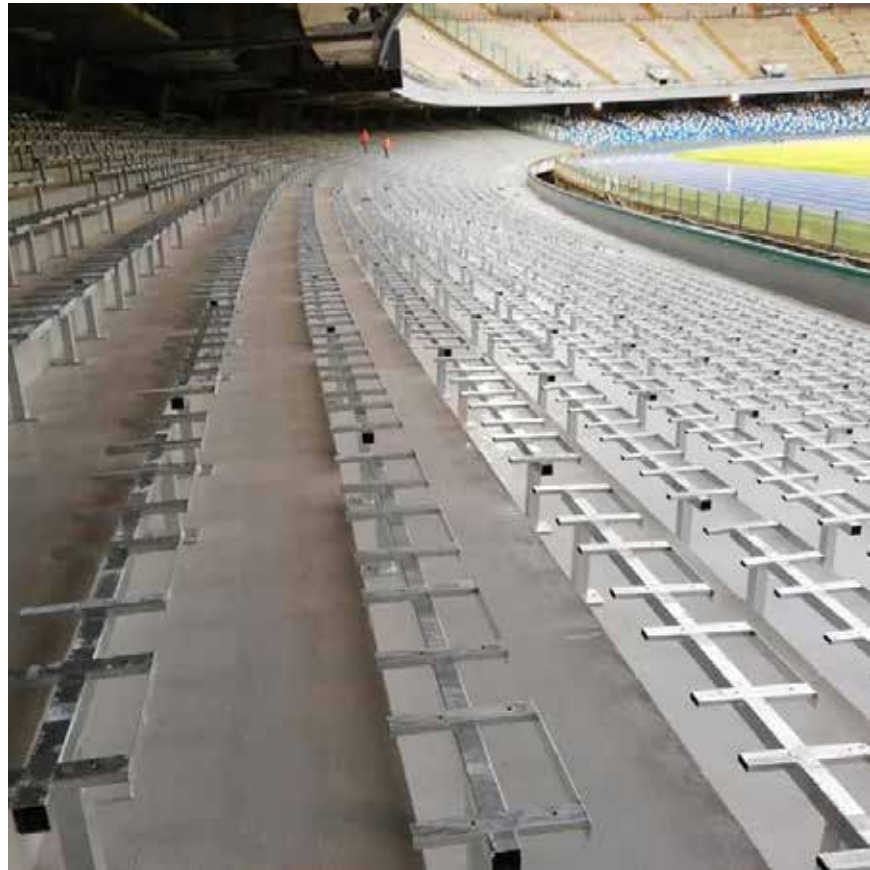
La zincatura del materiale è in accordo alla norma UNI EN ISO 1461.





STRUTTURE IN CARPENTERIA METALLICA PER SPORT E SPETTACOLO

Strutture di supporto in carpenteria metallica per **tribune prefabbricate** e per il ricavo dello spazio sotto tribuna CETA e realizzazione dei telaietti metallici per sedute da stadio.





SCALE DI SERVIZIO

Le dimensioni delle scale di servizio in alluminio sono 250 x 150 cm e possono raggiungere le altezze fino a 60 m.





SCALE EXIT



Per le larghezze superiori Ceta propone il sistema Scale Exit Multiceta con i cosciali zincati a caldo abbinati alle tavole serie CK.





COPERTURE IN CARPENTERIA METALLICA

Coperture a sbalzo.

Ogni struttura CETA rispetta le più stringenti normative ed è marcata CE.

La zincatura del materiale è in accordo alla norma UNI EN ISO 1461.



ALCUNE REFERENZE





ZINCOL OSSIDI CAIRO MONTENOTTE (SV)



NUOVA SEDE

Realizzazione della nuova sede della Società Zincol Ossidi S.p.A.
Il progetto prevede una produzione complessiva massima potenziale pari a 35.000 t/anno di ossido di zinco.

DATI TECNICI

Struttura:

Strutture in Carpenteria Metallica per alloggiamento degli impianti.





STABILIMENTO ZINCOL OSSIDI S.P.A. - BELLUSCO (MB)



RAMPA

Realizzazione della rampa d'ingresso per l'eliminazione delle barriere architettoniche.

DATI TECNICI

Struttura:

Rampa in Carpenteria Metallica.





TELAI PER INDUSTRIA ALIMENTARE





ESOSCHELETRO ANTISISMICO - VERDELLINO



RISTRUTTURAZIONE EDIFICI

Rinforzo strutturale antisismico in carpenteria metallica realizzato sulle facciate di n. 8 edifici residenziali del quartiere di Verdellino.





IMPIANTO FOTOVOLTAICO VERDELLINO



RISTRUTTURAZIONE EDIFICI

Realizzazione delle strutture in carpenteria metallica per sostegno dei pannelli fotovoltaici sulle coperture di n. 8 edifici residenziali del quartiere di Verdellino.





PASSERELLA - CICLOPEDONALE CASNIGO VERTOVA



PASSERELLA IN CARPENTERIA METALLICA

Realizzazione di una passerella ciclopedonale commissionata dalla Comunità Montana Valle Seriana. Finitura: SISTEMA TRIPLEX® NORD ZINC SRL, ciclo di protezione anticorrosione e finitura estetica mediante zincatura a caldo e verniciatura a polvere

La soluzione ha garantito resistenza, durabilità e integrazione paesaggistica, rispondendo alle esigenze di mobilità sostenibile del territorio.

Lunghezza: 50 m

Larghezza: 2,40 m

Peso totale: 29 tonnellate



INAUGURAZIONE NAVE MSC VENEZIA (VE)



NAVE

Realizzazione della Scala Exit del sistema Multiceta per l'occasione dell'inaugurazione della nave della MSC Crociere a Venezia.

DATI TECNICI

Struttura:

Scala Exit Multiceta.





TORRE GASDOTTO GIBILTERRA



IMPIANTO GAS

Realizzazione della Scala Exit del sistema Multiceta a servizio della torre dell'impianto di gas in Gibraltar.

DATI TECNICI

Struttura:

Scala Exit Multiceta.





TRIBUNE PREFABBRICATE COPERTURE - PALCHI

CENTRO SPORTIVO COMUNALE - CHIUDUNO (BG)



CALCIO-ATLETICA

Sport praticabili:
Calcio e atletica.

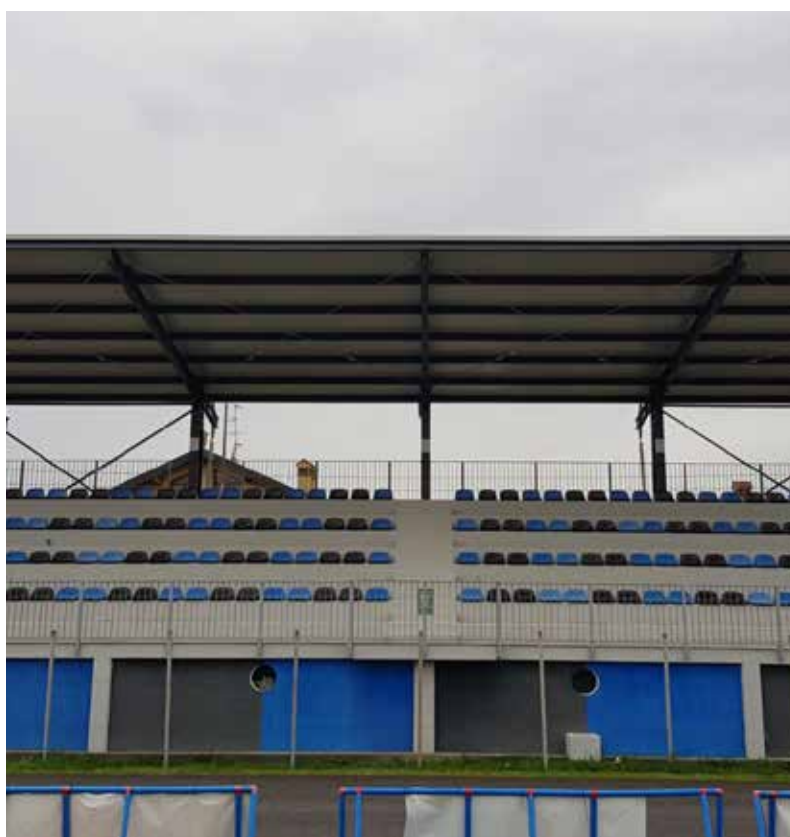
DATI TECNICI

Struttura:
Copertura tribune.

Lunghezza (m):
25,90

Profondità (m):
10,80

Sbalzo (m):
7,80





CAMPO DA CALCIO - CASTELVETRO (MO)



CALCIO

Campo da calcio nel centro sportivo polivalente a Castelvetro (MO).

DATI TECNICI
Capienza (posti):
312

Tipo di seduta:
Drop

Struttura:
Prefabbricata G2M6/1

N. file:
6

Lunghezza (m):
30,60

Profondità (m):
5,65

Struttura:
Copertura a sbalzo

Lunghezza (m):
32,80

Profondità (m):
7,00





COPERTURA A SBALZO STADIO DI DJOUGOU



COPERTURA IN CARPENTERIA METALLICA

Sbalzo: 17 m
Larghezza: 43 m

Lo Stade Municipal de Djougou, situato nella città di Djougou (Benin, Africa), è un impianto sportivo polivalente che ospita principalmente incontri di calcio, essendo la casa del club Panthères FC. Con una capienza dichiarata di circa 3.400 spettatori, è impiegato anche per eventi universitari e manifestazioni sportive multiple, rendendosi così un punto di riferimento nel panorama sportivo locale.



COPERTURA A SBALZO STADIO DI NIKKI



COPERTURA IN CARPENTERIA METALLICA

Sbalzo: 17 m
Larghezza: 43 m

Lo Stade Omnisports de Nikki, situato nella città di Nikki (Benin, Africa), è un impianto sportivo polivalente che ospita incontri di calcio della prima divisione beninese, tra cui quelli del club Cavaliers FC de Nikki. La struttura, progettata per eventi sportivi e tornei regionali, rappresenta un punto di riferimento storico e territoriale per lo sport e la comunità locale.





COPERTURA A SBALZO STADIO DI BANIKOARA



COPERTURA IN CARPENTERIA METALLICA

Sbalzo: 17 m

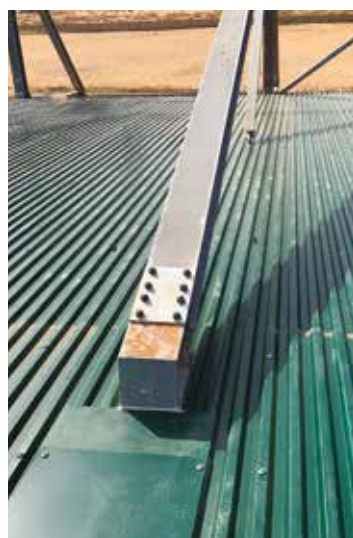
Larghezza: 43 m

Lo Stade de Banikoara, situato nella città di Banikoara (Benin, Africa), è un impianto sportivo polivalente inaugurato nel 2005 che ospita incontri di calcio della prima divisione beninese, tra cui quelli del club Bani Gansè FC. La struttura, progettata per eventi sportivi e tornei regionali, rappresenta un punto di riferimento importante per lo sport e la comunità locale.





COPERTURA A SBALZO STADIO DI MALANVILLE



COPERTURA IN CARPENTERIA METALLICA

Sbalzo: 17 m
Larghezza: 43 m

Lo Stade Omnisports de Malanville, situato nella città di Malanville (Benin, Africa), è un impianto sportivo polivalente che ospita incontri di calcio della prima divisione beninese, tra cui quelli del club local Malanville FC. La struttura, progettata per eventi sportivi e tornei regionali, rappresenta un punto di riferimento importante per lo sport e la comunità locale.





COPERTURA A SBALZO STADIO DI TANGUIÉTA



COPERTURA IN CARPENTERIA METALLICA

Sbalzo: 17 m

Larghezza: 43 m

Lo Stadio di Tanguiéta, situato nella città di Tanguiéta (Benin, Africa), è un impianto sportivo polivalente che ospita incontri di calcio della prima divisione beninese, tra cui quelli del club local. La struttura, progettata per eventi sportivi e tornei regionali, rappresenta un punto di riferimento importante per lo sport e la comunità locale.





COPERTURA A SBALZO STADIO DI KOUANDÉ



COPERTURA IN CARPENTERIA METALLICA

Sbalzo: 17 m
Larghezza: 43 m

Lo stadio della città di Kouandé (Benin, Africa) è un impianto sportivo polivalente progettato con un campo di calcio in erba sintetica, due tribune da circa 1 500 posti ciascuna e una pista di atletica a otto corsie, rappresenta una nuova tappa per lo sport e la comunità locale di Kouandé.





COPERTURA A SBALZO STADIO DI BEMBÈRÈKÈ



COPERTURA IN CARPENTERIA METALLICA

Sbalzo: 17 m

Larghezza: 43 m

Lo stadio comunale di Bembèrèkè, situato nella città di Bembèrèkè (Benin, Africa), è un impianto sportivo polivalente al servizio della prima divisione beninese, sede del club Béké FC. La struttura prevede tribune per circa 1 500 spettatori, un campo in erba sintetica, pista di atletica e spazi dedicati alle discipline multiple.

Rappresenta un punto di riferimento territoriale per lo sport e la comunità locale, contribuendo allo sviluppo delle attività sportive nella regione del Borgou





QUALITÀ GARANTITA

La qualità CETA è certificata dai più prestigiosi ed importanti enti internazionali



ISO 14001
Sistema di Gestione della Salute e della Sicurezza del Lavoro




UNI EN ISO 9001:2015
Sistema di Gestione per la qualità



ISO 45001
Sistema di Gestione Ambientale



EN 1090-1:2009+A1:2011
Certificato produzione in fabbrica
Centro di trasformazione degli acciai - denuncia N. 14621/11



UNI EN 13200
Sicurezza eventi pubblici
UNI EN 12727 Requisiti sedute



Certificato di prodotto
Ponteggi metallici fissi



Certificato di conformità dei ponteggi alla normativa Europea
EN 12810-1 e EN 12811-1



Iscrizione nell'elenco **White List**
presso la Prefettura di Bergamo



Certificato SOA
Attestazione di qualificazione alla esecuzione di lavori pubblici



CETA SPA

Sede: I - 24127 BERGAMO - Via Grumello, 47/49
Telefono +39 035 4548511 Fax +39 035 261622
Capitale Sociale € 1.850.000,00 i.v. - R.E.A. n. 355683
R.l. di Bergamo - C.F./ P.IVA 03172560165
Internet: www.ceta.it - E-mail: ceta@ceta.it

Filiale: I - 00131 ROMA - Via delle Case Rosse, 24/a
Telefono + 39 06 97276516 - Fax + 39 06 97276561
E-mail: ceta.roma@ceta.it

Ceta è parte del gruppo





CETA SPA

Sede: Via Grumello, 47/49 24127 Bergamo
Tel. +39 035 4548511 - Fax +39 035 261622
ceta@ceta.it

Filiale: Via delle Case Rosse, 24/a 00131 Roma
Tel. + 39 06 97276516 - Fax + 39 06 97276561
ceta.roma@ceta.it

