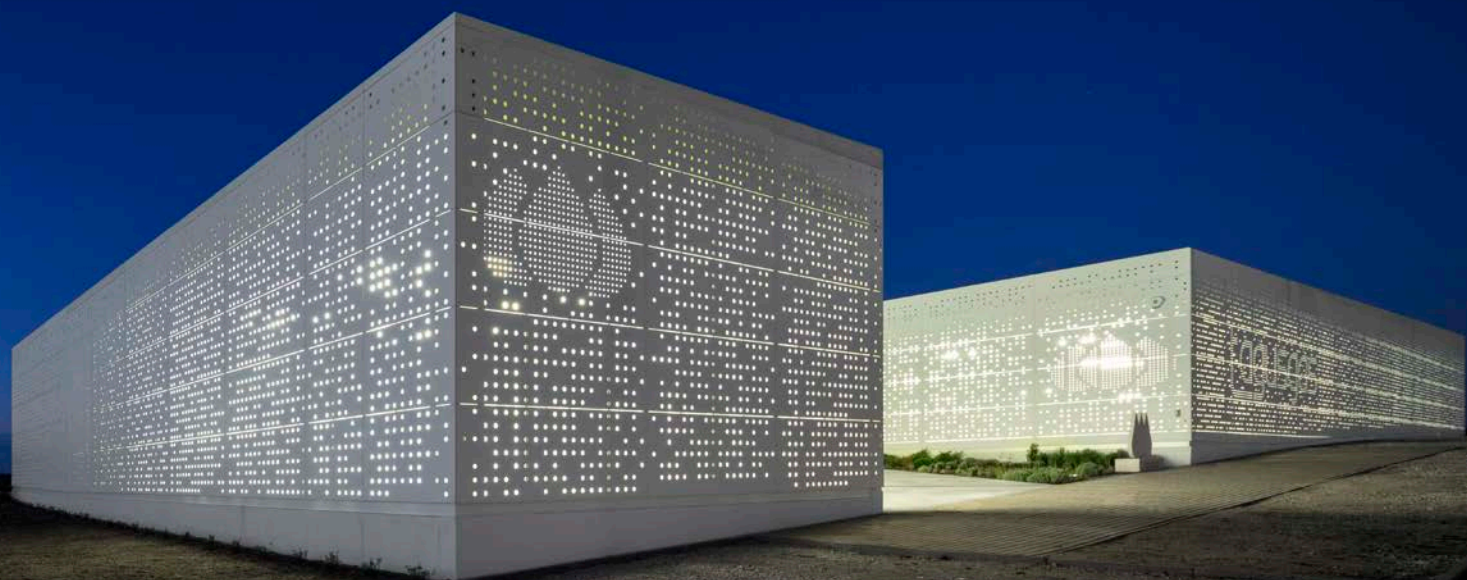




# SISTEMI DI RIVESTIMENTO





#### **CETA SPA**

**Sede:** I - 24127 BERGAMO - Via Grumello, 47/49  
Telefono +39 035 4548511 Fax +39 035 261622  
Capitale Sociale € 1.850.000,00 i.v. - R.E.A. n. 355683  
R.l. di Bergamo - C.F./P.IVA 03172560165  
Internet: [www.ceta.it](http://www.ceta.it) - E-mail: [ceta@ceta.it](mailto:ceta@ceta.it)

**Filiale:** I - 00131 ROMA - Via delle Case Rosse, 24/a  
Telefono + 39 06 97276516 - Fax + 39 06 97276561  
E-mail: [ceta.roma@ceta.it](mailto:ceta.roma@ceta.it)

Ceta è parte del gruppo



## INDICE



### AZIENDA

Tradizione ed innovazione 4

### SISTEMI DI RIVESTIMENTO

Tecnologia della facciata ventilata 6

Sistemi per facciate in pietra sinterizzata 10

Sistemi per facciate in gres evoluto 11

Sistemi per facciate in HPL laminato 12

Sistemi per facciate in fibrocemento 13

Sistemi per facciate in terracotta 14

Sistemi per facciate metalliche 15

Sistemi per coperture metalliche 16

### QUALITÀ GARANTITA

18





## TRADIZIONE ED INNOVAZIONE

**CETA SPA** fondata a Bergamo nel 1947 dalle famiglie Cesareni e Tacchio (CE-TA) contribuisce alla crescita dell'Italia del dopoguerra con i propri sistemi di ponteggio.

All'inizio degli anni '60 sviluppa la divisione tribune e palchi per lo sport e spettacolo.

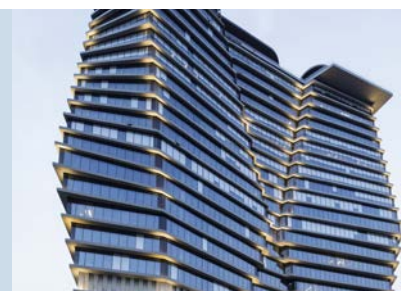
Negli anni '90 introduce il sistema di ponteggio multidirezionale. Dal 1994 migliora la qualità dei propri prodotti con il sistema di zincatura a caldo.

Negli anni 2000 Ceta amplia la gamma dei propri servizi introducendo il noleggio dei propri prodotti e rafforza la sua presenza internazionale in essere.

Dal 2009 entra a far parte del **gruppo Co.Ge.Fin.** (165 milioni di euro di fatturato e 290 dipendenti).

Negli ultimi anni Ceta amplia la sua gamma progettando e realizzando le strutture in carpenteria metallica e contenitori per automotive per i più importanti brand europei.

Con lo svilupparsi della **green economy** CETA entra nel mondo della riqualificazione energetica degli edifici, proponendo le facciate ventilate in ogni ordine materico.



## GREEN ECONOMY

Nell'era della Green Economy **CETA** entra nel mondo della **riqualificazione energetica degli edifici**.



Incentivi  
fiscali



Possibilità di  
finanziamento







## SISTEMI DI RIVESTIMENTO

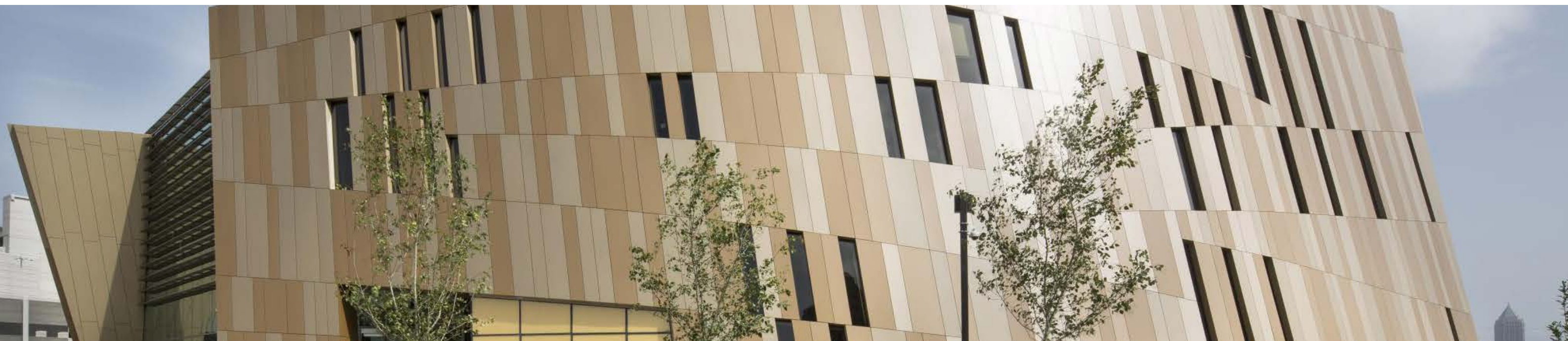
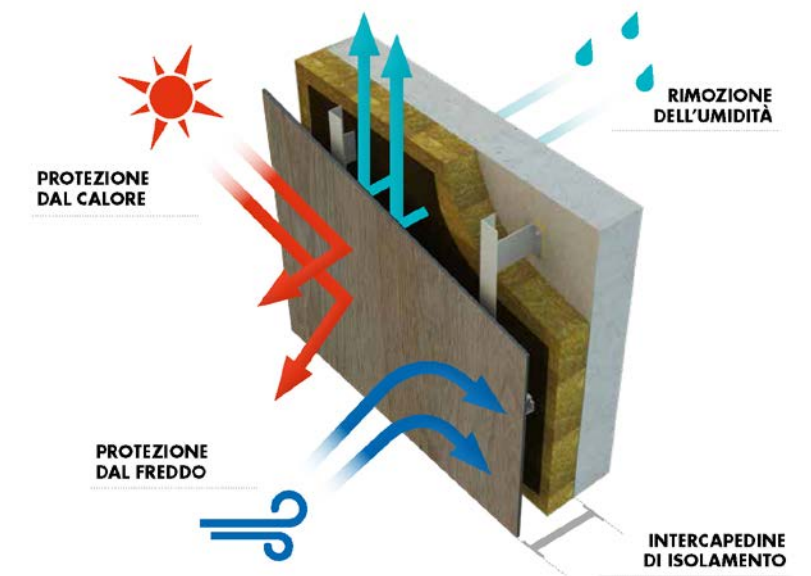
## TECNOLOGIA DEL RIVESTIMENTO VENTILATO



Le 6 forme materiche dei sistemi di rivestimento:

- PIETRA SINTERIZZATA
- GRES EVOLUTO
- HPL LAMINATO
- FIBROCEMENTO
- TERRACOTTA
- METALLO

Il **rivestimento ventilato** è una moderna soluzione di rivestimento della pareti esterne che, rispetto al capotto tradizionale, prevede un'intercapedine tra le pareti e il rivestimento stesso, favorendo la circolazione dell'aria mantenendo i muri asciutti grazie a uno scudo termico che migliora le prestazioni energetiche dell'edificio, a seconda delle stagioni.







DESIGN FREEDOM



TECNOLOGIA  
ED INNOVAZIONE







## SISTEMI PER FACCIATE IN PIETRA SINTERIZZATA



## SISTEMI PER FACCIATE IN GRES EVOLUTO



La **pietra sinterizzata**, disponibile in lastre di grande formato, unisce il fascino estetico del design e le proprietà meccaniche e fisiche con l'eleganza, la lavorabilità, i colori e le finiture tipiche della pietra naturale.

La pietra sinterizzata:

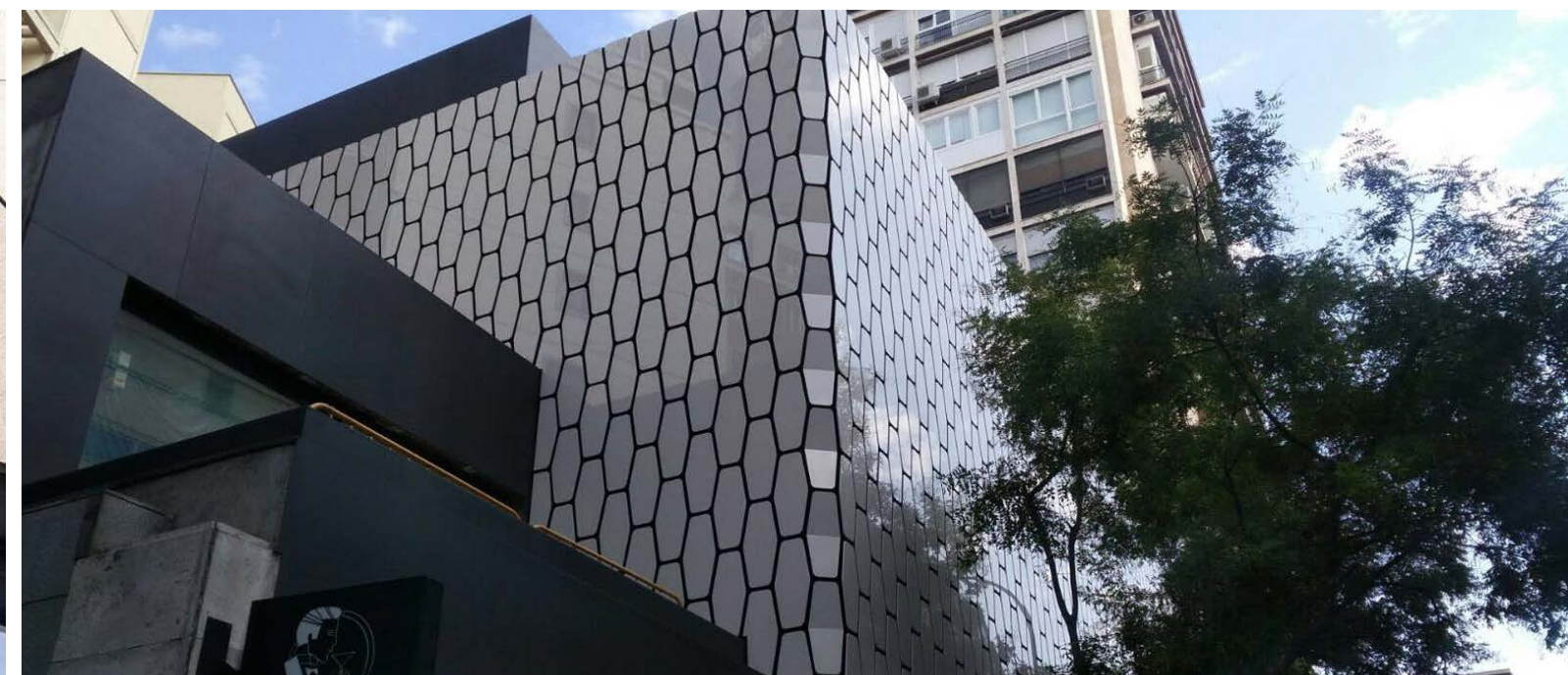
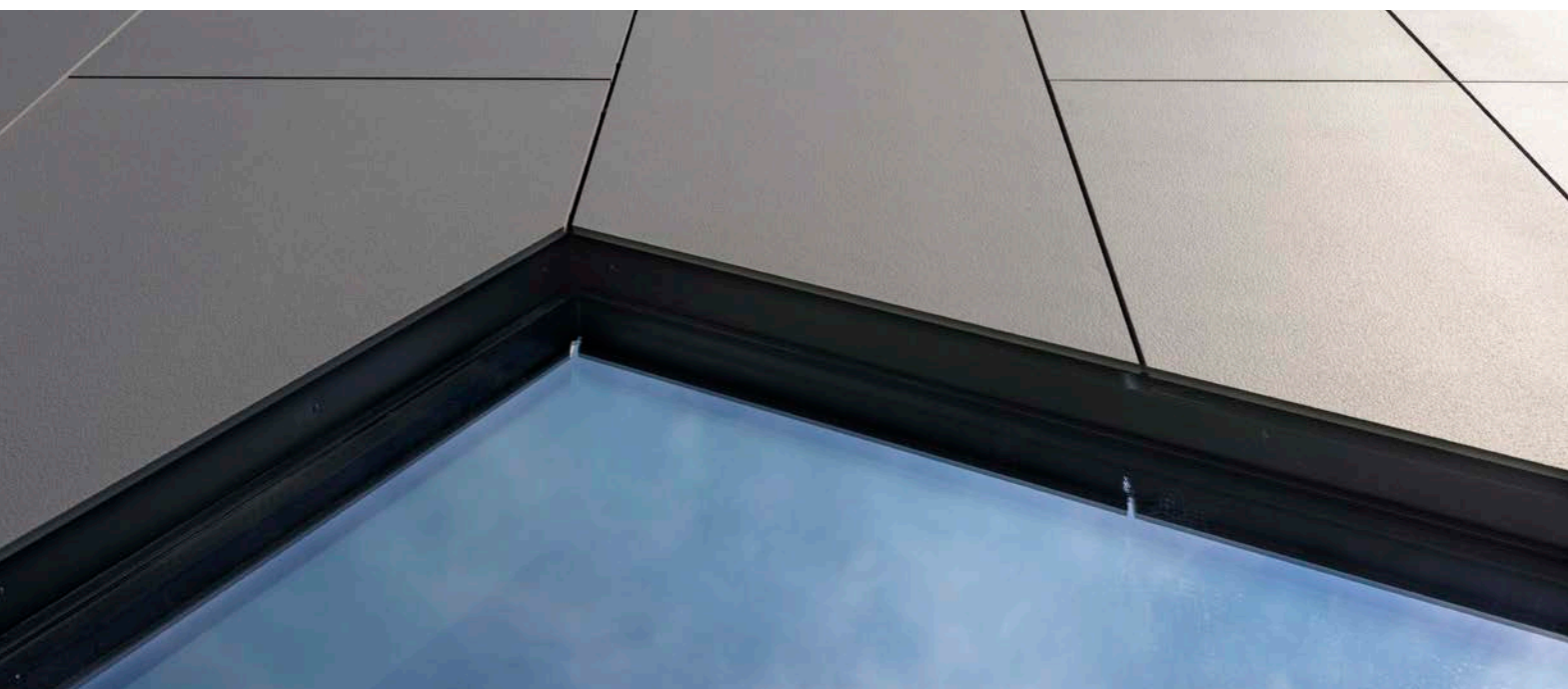
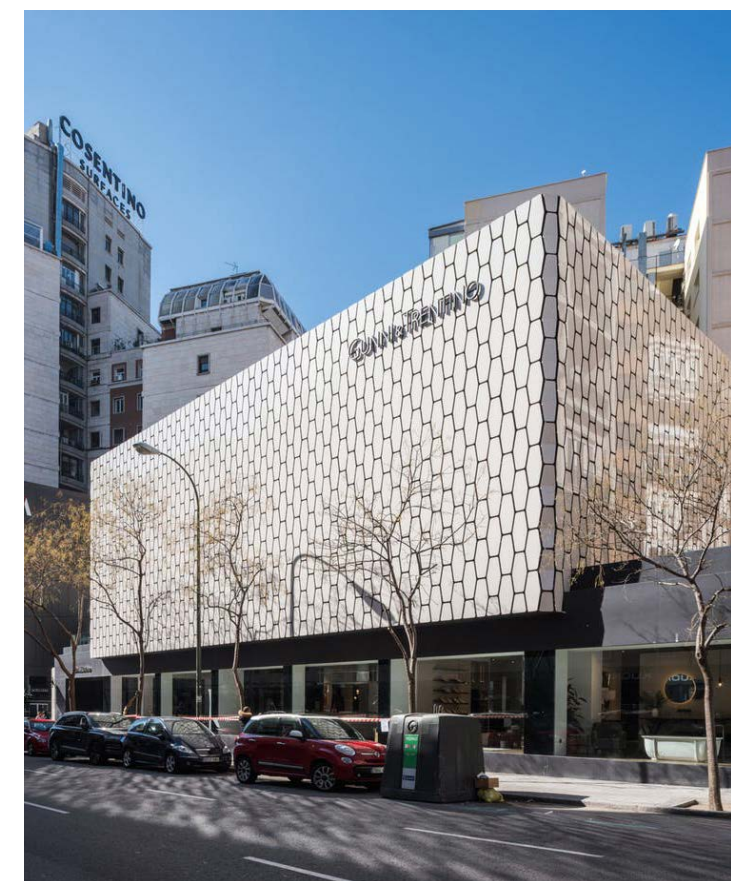
- è facile da lavorare;
- non è porosa e quindi resistente a macchie, muffe e batteri, e quindi consente una facile pulizia;
- è un prodotto di lunga durata e completamente resistente alle intemperie. È anche resistente ai graffi.
- rispetta l'ambiente. È completamente inerte, non contiene resine o derivati del petrolio.



**Gres evoluto** è una miscela composta da oltre 20 minerali naturali. Per creare questo materiale viene usata la Tecnologia di Sinterizzazione delle Particelle, sfruttando condizioni di alta pressione e temperatura elevata. Le lastre ottenute possono raggiungere dimensioni molto ampie e spessori molto ridotti, mantenendo intatte le prestazioni notevoli di questo materiale tecnico.

Principali caratteristiche del gres evoluto sono:

- resistenza alla flessione;
- illimitate possibilità di progettazione: formato, dettagli, giunzioni, colori;
- eccellente stabilità dimensionale;
- esistenza a congelamento e scongelamento;
- stabilità cromatica.







## SISTEMI PER FACCIATE IN HPL LAMINATO



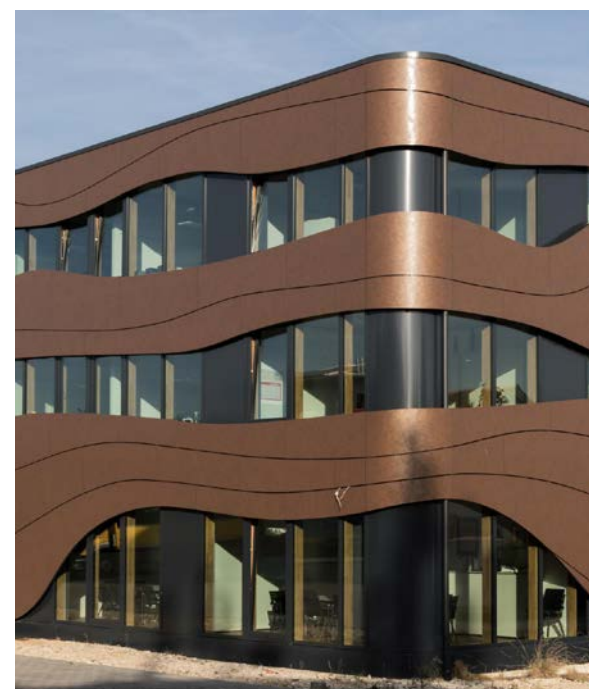
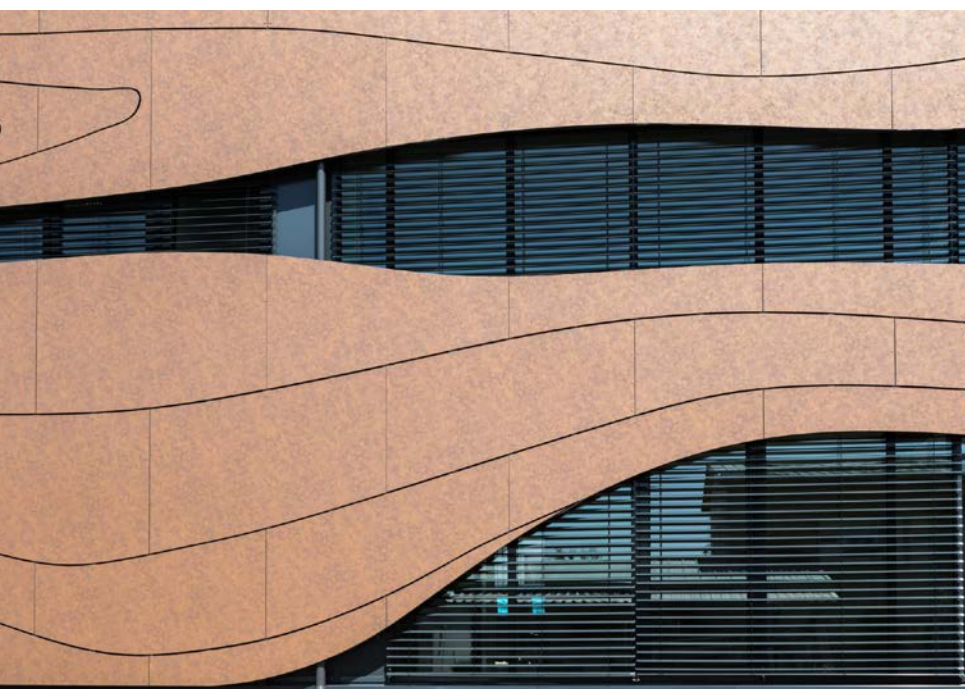
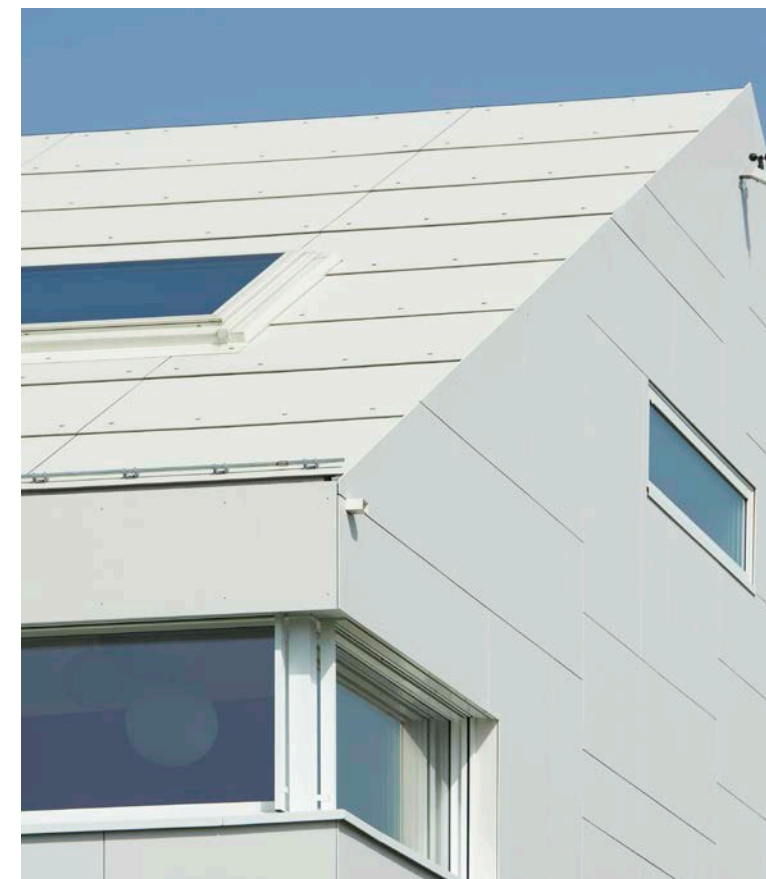
## SISTEMI PER FACCIATE IN FIBROCEMENTO



**Laminato stratificato ad alta pressione** (high-pressure compact laminate) - **HPL** con superficie decorativa integrata per rivestimenti di facciate. Disponibile in vari colori, resistente agli agenti atmosferici e alla luce solare. Un'ampia selezione di finiture innovative ed effetti di grande impatto, di colori standard e personalizzati, consentono infinite combinazioni di elementi astratti, colori ed effetti naturali.



Il **fibrocemento** è una miscela di cemento e fibre di cellulosa il quale permette di ottenere un prodotto con ottime caratteristiche di durabilità, tenacia, resistenza meccanica e termica. Disponibile in moltissime colorazioni in massa. Materiale perfettamente riciclabile quindi con valenza in ambito ecologico.







## SISTEMI PER FACCIATE IN TERRACOTTA

I rivestimenti di facciata **in terracotta** sono disponibili nel colore naturale della miscela terra con possibilità di ottenere estrusioni di colore e forma personalizzabili.

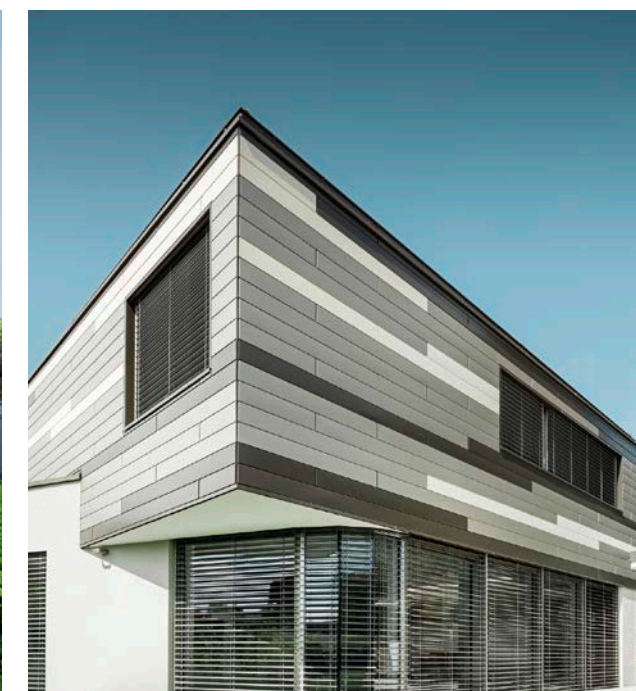
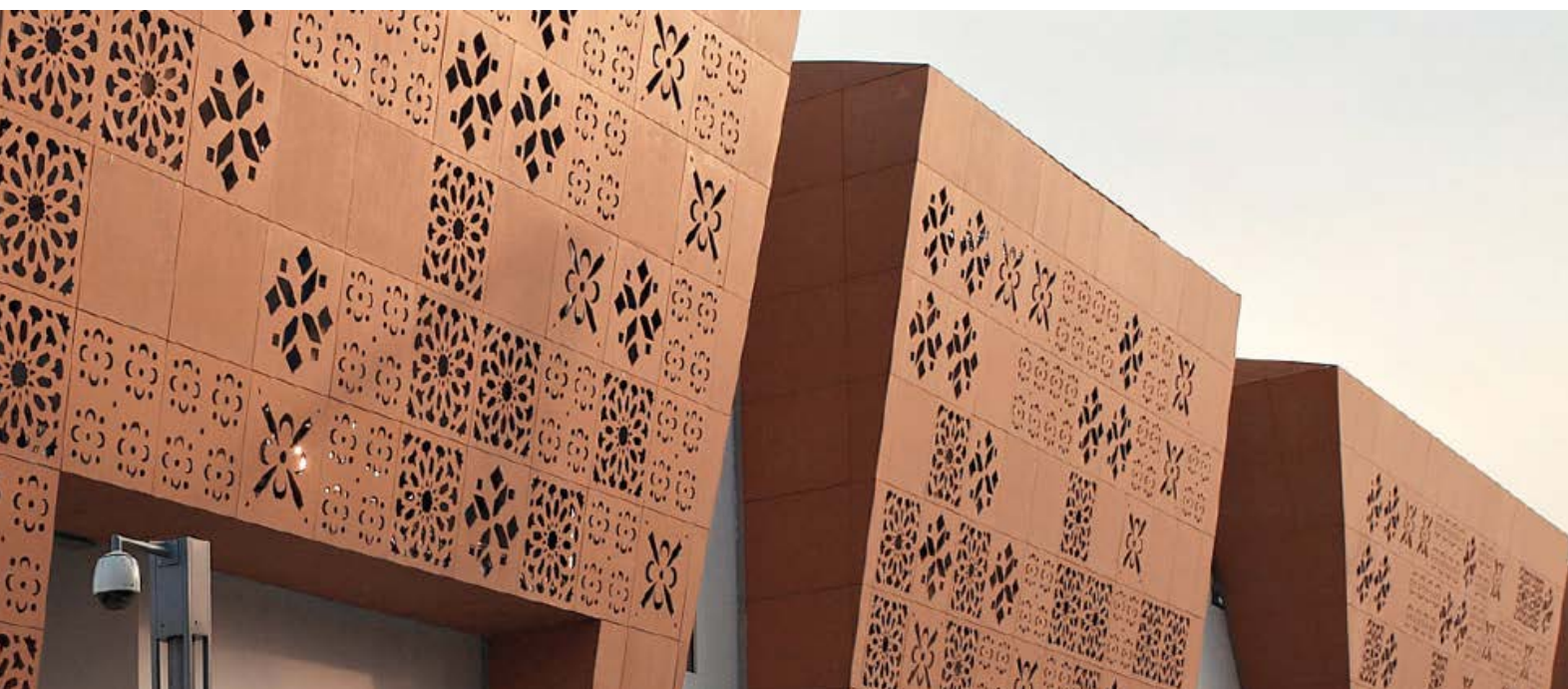
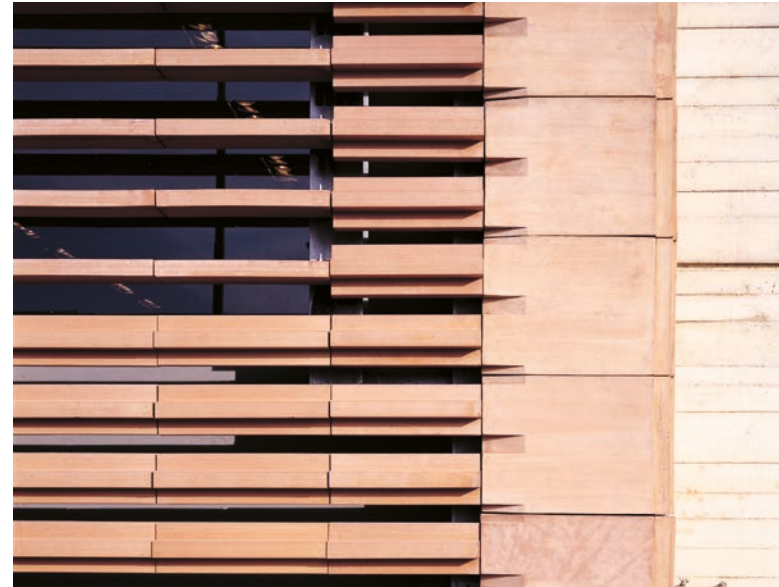


## SISTEMI PER FACCIATE METALLICHE



I sistemi per facciata **in metallo** non sono solo robusti, sono anche belli da vedere, grazie alle innumerevoli opportunità creative che offrono. La vasta gamma di forme disponibili parla da sé.

I prodotti in metallo sono sistemi completi. Offre inoltre all'architetto innumerevoli opportunità creative e di personalizzazione, come nessun altro materiale è in grado di fare.







## SISTEMI PER COPERTURE METALLICHE



Coperture **metalliche** seguono la tendenza dell'architettura moderna, caratterizzata dalla originale continuità tra la copertura e la facciata.

L'estetica dell'edificio viene meglio valorizzata utilizzando un unico prodotto, piuttosto che combinando materiali diversi.







## QUALITÀ GARANTITA

La qualità CETA è certificata dai più prestigiosi ed importanti enti internazionali

 <p><b>OHSAS 18001</b> Sistema di Gestione della Salute e della Sicurezza del Lavoro</p>	 <p><b>UNI EN ISO 9001:2015</b> Sistema di Gestione per la qualità</p>	 <p><b>Certificato SOA</b> Attestazione di qualificazione alla esecuzione di lavori pubblici</p>
 <p><b>EN 1090-1:2009+A1:2011</b> Certificato produzione in fabbrica Centro di trasformazione degli acciai - denuncia N. 14621/11</p>	 <p><b>UNI EN 13200</b> Sicurezza eventi pubblici <b>UNI EN 12727</b> Requisiti sedute</p>	 <p><b>Certificato di prodotto</b> Ponteggi metallici fissi</p>
 <p>Certificato di conformità dei ponteggi alla normativa Europea <b>EN 12810-1</b> e <b>EN 12811-1</b></p>	 <p>Iscrizione nell'elenco <b>White List</b> presso la Prefettura di Bergamo</p>	 <p><b>Certificazione FIBA</b> Certificazione di conformità dei prodotti con gli standard Fiba</p>



### CETA SPA

**Sede:** I - 24127 BERGAMO - Via Grumello, 47/49  
 Telefono +39 035 4548511 Fax +39 035 261622  
 Capitale Sociale € 1.850.000,00 i.v. - R.E.A. n. 355683  
 R.I. di Bergamo - C.F./ P.IVA 03172560165  
 Internet: www.ceta.it - E-mail: ceta@ceta.it

**Filiale:** I - 00131 ROMA - Via delle Case Rosse, 24/a  
 Telefono + 39 06 97276516 - Fax + 39 06 97276561  
 E-mail: ceta.roma@ceta.it

Ceta è parte del gruppo







**CETA SPA**

**Sede:** Via Grumello, 47/49 24127 Bergamo  
Tel. +39 035 4548511 - Fax +39 035 261622  
[ceta@ceta.it](mailto:ceta@ceta.it)

**Filiale:** Via delle Case Rosse, 24/a 00131 Roma  
Tel. + 39 06 97276516 - Fax + 39 06 97276561  
[ceta.roma@ceta.it](mailto:ceta.roma@ceta.it)

