



TRIBUNE PREFABBRICATE - COPERTURE - PALCHI

67 \$', 205, * \$0217, %



Attualmente viene utilizzato prettamente come sede di eventi calcistici.

Dal 1959 ospita le partite casalinghe del Brescia Calcio.

Dal 2014 al 2017 ha ospitato anche alcune gare di Champions League del Brescia Femminile.



DATI TECNICI

> Capienza (posti)

TRIBUNA CURVA NORD

> Modello tribuna /Struttura

> N. file

> Lunghezza (m)

> Profondità (m)

TRIBUNA CURVA SUD

> Modello tribuna /Struttura

> N. file

> Lunghezza (m)

> Profondità (m)



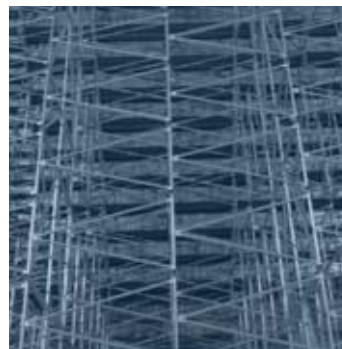
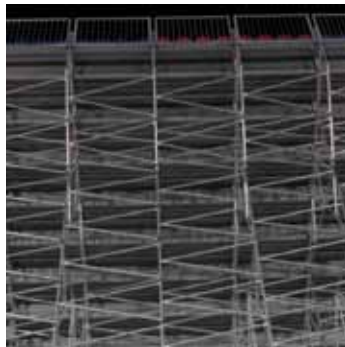


TRIBUNE PREFABBRICATE - COPERTURE - PALCHI

STADIO EZIO SCIDA - CROTONE (KR)



Sede degli incontri casalinghi del Crotonese, principale club calcistico locale, nonché delle partite interne della selezione di football americano degli Achei Crotonese.



CALCIO

DATI TECNICI

> Capienza (posti)	2608
> Tipo di seduta	SET
> Modello tribuna /Struttura	Prefabbricata 75-50/7
> N. file	18
> Lunghezza (m)	73,80
> Profondità (m)	14,95





TRIBUNE PREFABBRICATE - COPERTURE - PALCHI

STADIO PAOLO MAZZA - FERRARA (FE)



Principale impianto sportivo calcistico di Ferrara e della sua provincia ospita le partite interne della SPAL, massimo club calcistico cittadino.



CALCIO

DATI TECNICI

> Capienza (posti)	1608
> Tipo di seduta	SET
> Modello tribuna /Struttura	Prefabbricata G2M19/1
> N. file	19
> Lunghezza (m)	43,20
> Profondità (m)	15,30
> Capienza (posti)	3720
> Tipo di seduta	SET
> Modello tribuna /Struttura	SET su telaietti metallici sulla gradonata





TRIBUNE PREFABBRICATE - COPERTURE - PALCHI

STADIO COMUNALE C. CASTELLANI - EMPOLI (FI)



Lo Stadio Comunale
C. Castellani ospita le gare
interne dell'Empoli F.C.



CALCIO

DATI TECNICI

> Capienza (posti)	7.000
> Tipo di seduta	DROP
> Modello tribuna /Struttura	N.8 Prefabbricate 2M22/1 con supporto in carpenteria pesante per ricavo spazi sotto tribuna
> N. file	22
> Lunghezza (m)	18,90
> Profondità (m)	16,50





TRIBUNE PREFABBRICATE - COPERTURE - PALCHI

STADIO CARPI - CARPI (MO)



Lo stadio Sandro Cabassi è un impianto sportivo della città di Carpi, che ospita le partite casalinghe del Carpi Football Club 1909. Sono stati eseguiti lavori di restyling con l'aggiunta di una nuova curva da quasi 2000 posti per adeguamento agli standard della Serie B.



CALCIO

DATI TECNICI

> Capienza (posti)	1909
> Tipo di seduta	SET
> Modello tribuna /Struttura	Prefabbricata G2M18/1
> N. file	18
> Lunghezza (m)	54,00
> Profondità (m)	15,50
> N.2642 sedute posate sui gradoni in cemento	
> Passerelle e scale di accesso	



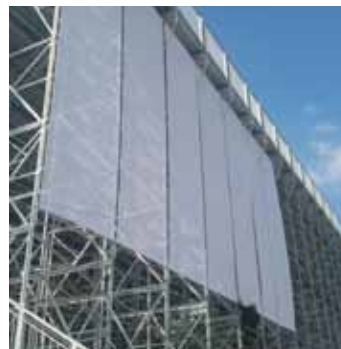


TRIBUNE PREFABBRICATE - COPERTURE - PALCHI

STADIO COMUNALE D. FRANCONI - LATINA (LT)



Stadio polisportivo ospita le gare interne della maggiore squadra locale, il Latina.



CALCIO

DATI TECNICI

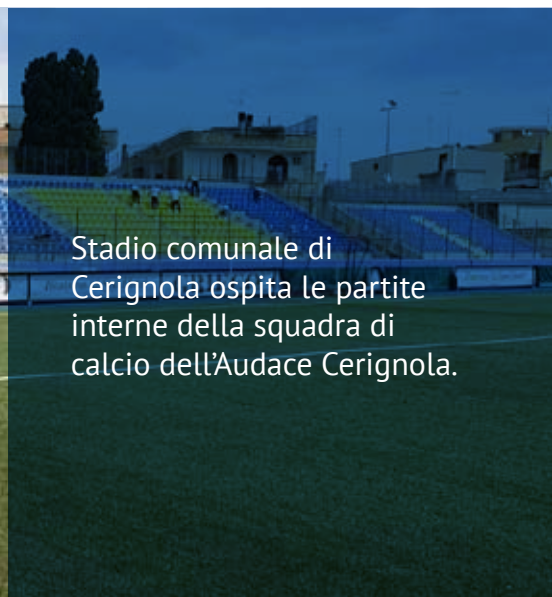
> Capienza (posti)	2060
> Tipo di seduta	DROP
> Modello tribuna /Struttura	Prefabbricata GRM13/6
> N. file	13
> Lunghezza (m)	77,40



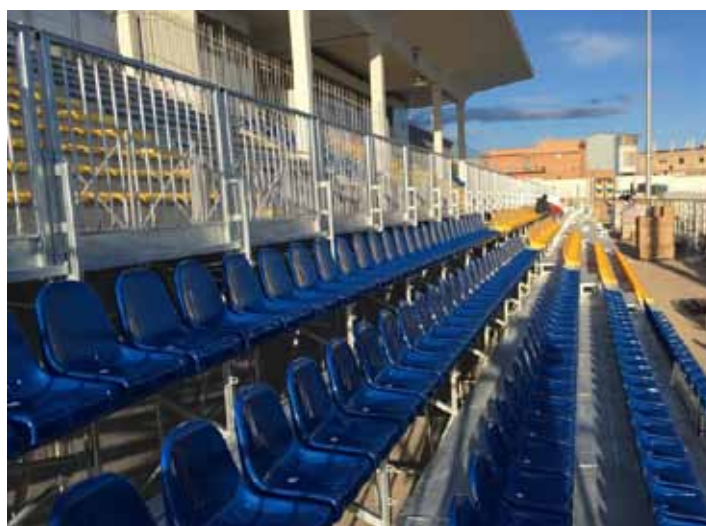
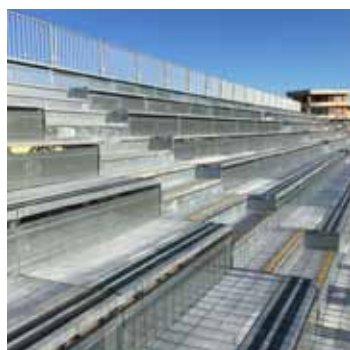


TRIBUNE PREFABBRICATE - COPERTURE - PALCHI

STADIO COMUNALE MONTERISI - CERIGNOLA (FG)



Stadio comunale di Cerignola ospita le partite interne della squadra di calcio dell'Audace Cerignola.



CALCIO

DATI TECNICI

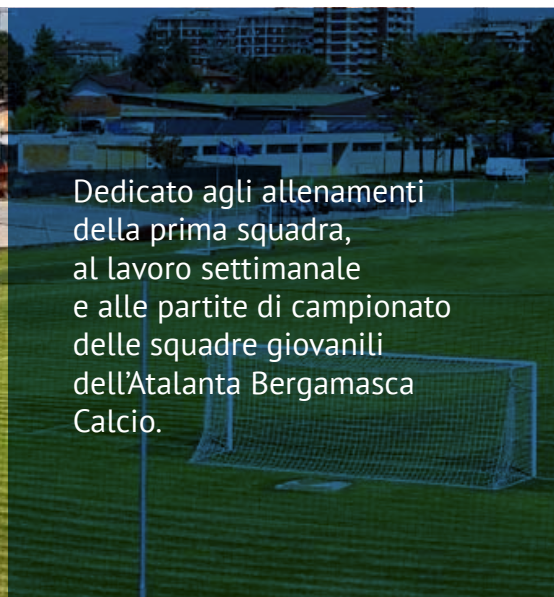
> Capienza (posti)	530
> Tipo di seduta	PANCHETTE
> Modello tribuna /Struttura	Prefabbricata G2M7/1
> N. file	7
> Lunghezza (m)	41,40
> Profondità (m)	6,80
> Capienza (posti)	700
> Tipo di seduta	SET
> Modello tribuna /Struttura	Prefabbricata G2M5/0
> N. file	5
> Lunghezza (m)	73,80
> Profondità (m)	3,75
> Capienza (posti)	231
> Tipo di seduta	ALL STARS
> Modello tribuna /Struttura	Sedute





TRIBUNE PREFABBRICATE - COPERTURE - PALCHI

CENTRO SPORTIVO BORTOLOTTI DELL'ATALANTA - ZINGONIA (BG)



Dedicato agli allenamenti della prima squadra, al lavoro settimanale e alle partite di campionato delle squadre giovanili dell'Atalanta Bergamasca Calcio.



CALCIO

> Capienza (posti)	1.792
> Tipo di seduta	SET
> Modello tribuna /Struttura	N. 6 Prefabbricate G2M3/0-G2M5/0 G2M5/1- G2M6/0 +copertura
> N. file	3-5-6
> Lunghezza (m)	25,20-43,20-57,60
> Profondità (m)	2,25-3,75-4,20





TRIBUNE PREFABBRICATE - COPERTURE - PALCHI

CAMPO DA CALCIO - CASTELVETRO (MO)



Campo da calcio nel centro sportivo polivalente a Castelvetro (MO).



CALCIO

DATI TECNICI

> Capienza (posti)	312
> Tipo di seduta	DROP
> Modello tribuna /Struttura	Prefabbricata G2M6/1
> N. file	6
> Lunghezza (m)	30,60
> Profondità (m)	5,65
> Modello tribuna /Struttura	Copertura a sbalzo
> Lunghezza (m)	32,80
> Profondità (m)	7,00





TRIBUNE PREFABBRICATE - COPERTURE - PALCHI

CAMPO - AL KHOBAR (ARABIA SAUDITA)



Campo da calcio presso il centro sportivo di Al Khobar.



CALCIO

DATI TECNICI

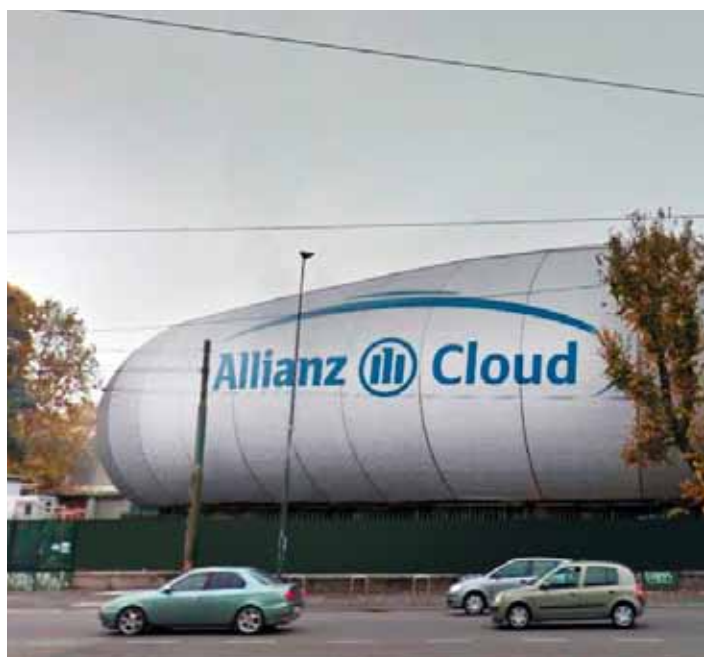
> Capienza (posti)	938
> Tipo di seduta	DROP
> Modello tribuna /Struttura	n° 14 Prefabbricate 2M4/0a
> N. file	4
> Lunghezza (m)	8,88
> Profondità (m)	2,45





TRIBUNE PREFABBRICATE - COPERTURE - PALCHI

ALLIANZ CLOUD, EX PALALIDO DI MILANO (MI)



Il Palalido, inaugurato per la prima volta nel 1961, è stato completamente rinnovato e riaperto con il nome di Allianz Cloud nel 2019. Punto di riferimento dello sport nazionale e internazionale, nonché cornice di alcuni tra i più grandi concerti rock del passato (come Rolling Stones, Rockets, Deep Purple, Europe e Zucchero). Vanta una capienza superiore ai 5.000 spettatori.



BASKET

DATI TECNICI

> Capienza (posti)	270
> Modello tribuna /Struttura	Nr. 2 Prefabbricate G2M2/0
> N. file	2
> Lunghezza (m)	33,75
> Profondità (m)	1,95





TRIBUNE PREFABBRICATE - COPERTURE - PALCHI

PALAZZETTO DELLO SPORT DVORANA ZATIKA - POREC (CROAZIA)



Costruito nel 2008 alla vigilia dei Campionati mondiali di pallamano svoltisi in Croazia. Oltre a questo importante evento sportivo di carattere internazionale, ha ospitato anche tre incontri di Coppa Davis.



PALAZZETTO

DATI TECNICI

> Capienza (posti)	1.760
> Tipo di seduta	SET
> Modello tribuna /Struttura	Prefabbricata G2M20/0
> N. file	20
> Lunghezza (m)	45
> Profondità (m)	15





TRIBUNE PREFABBRICATE - COPERTURE - PALCHI

STADIO E. CHERSONI - PRATO (PO)



Lo stadio Enrico Chersoni ospita dal 2000 le partite del Rugby Club I Cavalieri.



RUGBY

DATI TECNICI

> Capienza (posti)	1.873
> Tipo di seduta	SET
> Modello tribuna /Struttura	N°5 Prefabbricate con copertura
> N. file	5-6-10
> Lunghezza (m)	20,48-36,25



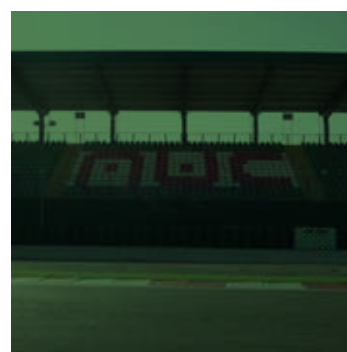


TRIBUNE PREFABBRICATE - COPERTURE - PALCHI

MISANO WORLD CIRCUIT M. SIMONCELLI - MISANO ADRIATICO (RM)



Il circuito motociclistico che ospita la tradizionale gara del campionato mondiale Superbike e dal 2007 il Gran Premio di San Marino e della Riviera di Rimini del motomondiale.



AUTO-MOTO

DATI TECNICI

> Capienza (posti)	1.350
> Tipo di seduta	GAME
> Modello tribuna /Struttura	Prefabbricata



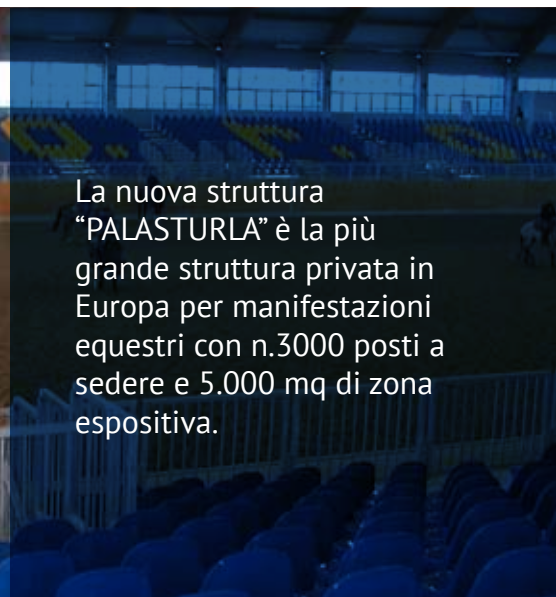


TRIBUNE PREFABBRICATE - COPERTURE - PALCHI

CENTRO DI EQUITAZIONE PALASTURLA - MANERBIO (BS)



La nuova struttura "PALASTURLA" è la più grande struttura privata in Europa per manifestazioni equestre con n.3000 posti a sedere e 5.000 mq di zona espositiva.



EQUITAZIONE

DATI TECNICI

> Capienza (posti)	2.682
> Tipo di seduta	SET
> Modello tribuna /Struttura	N°2 Prefabbricate M12/1
> N. file	12
> Lunghezza (m)	77,20
> Profondità (m)	9,50





TRIBUNE PREFABBRICATE - COPERTURE - PALCHI

EQUIEFFE EQUESTRIAN CENTRE - GORLA MINORE (VA)



Offre allo Sport del salto a ostacoli un ambiente ideale per l'organizzazione di concorsi di tutti i livelli fino ai massimi, con la partecipazione dei grandi nomi della equitazione italiana e internazionale.



EQUITAZIONE

DATI TECNICI

> Capienza (posti)	369
> Tipo di seduta	SET
> Modello tribuna /Struttura	Prefabbricata 2M4/0a
> N. file	4
> Lunghezza (m)	48,825
> Profondità (m)	2,60





TRIBUNE PREFABBRICATE - COPERTURE - PALCHI

CAMPO DE LI GIOCHI - FOLIGNO (PG)



Campo per eventi equestri.
Sotto la tribuna è stato ricavato spazio per il passaggio dei cavalli tramite un tunnel in carpenteria pesante.



SPETTACOLI

DATI TECNICI

> Capienza (posti)	1.528
> Tipo di seduta	SET
> Modello tribuna /Struttura	Prefabbricata G2M15/2
> N. file	15
> Lunghezza (m)	61,20
> Profondità (m)	12,70



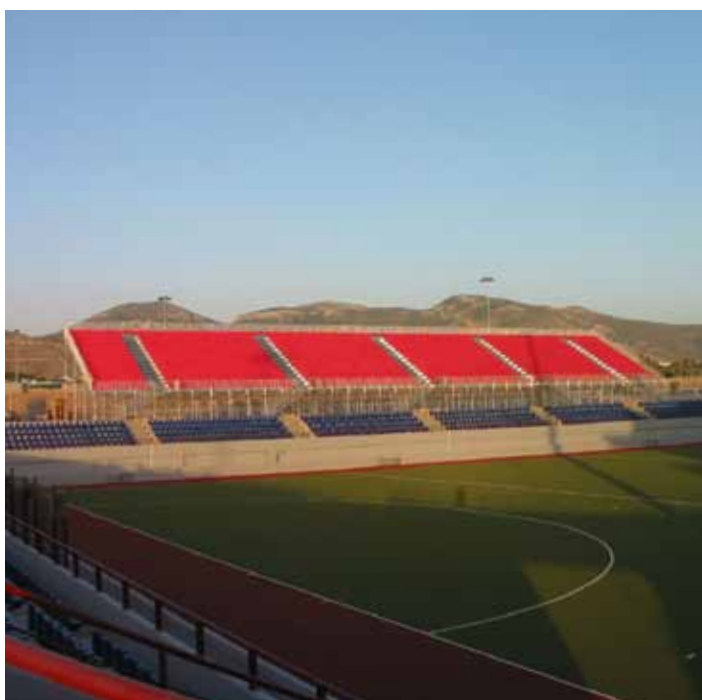


TRIBUNE PREFABBRICATE - COPERTURE - PALCHI

OLIMPIADI 2004 ATENE - GRECIA



Giochi della XXVIII Olimpiade. A questa edizione hanno preso parte 10.625 atleti, 5.501 squadre e 201 paesi, e sono state assegnate medaglie in 28 sport diversi per un totale di 301.



DATI TECNICI

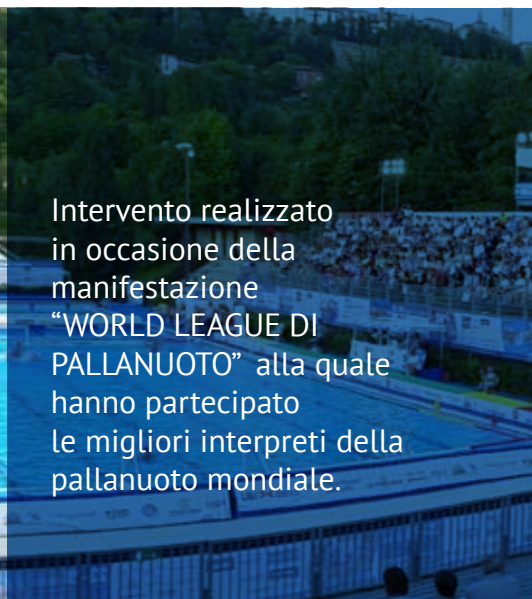
> Capienza (posti)	2.150
> Tipo di seduta	SET
> Modello tribuna /Struttura	G2M15/2





TRIBUNE PREFABBRICATE - COPERTURE - PALCHI

IMPIANTO SPORTIVO ITALCEMENTI - BERGAMO (BG)



Intervento realizzato in occasione della manifestazione "WORLD LEAGUE DI PALLANUOTO" alla quale hanno partecipato le migliori interpreti della pallanuoto mondiale.



NUOTO

DATI TECNICI

> Capienza (posti)	2.500
> Tipo di seduta	PANCHETTE
> Modello tribuna /Struttura	N° 3 Prefabbricate 2M13/1, 2M20/1 e 2M8/2
> N. file	13-20-8
> Lunghezza (m)	36-30-36
> Profondità (m)	9,8-15,5-6,4



SPETTACOLI





TRIBUNE PREFABBRICATE - COPERTURE - PALCHI

BELOGRADCHICK - BULGARIA



Realizzazione e ampliamento delle tribune della fortezza di Belogradchick nota anche come Rocca Kaleto che si trova sulla base di una spettacolare formazione rocciosa. All'interno della fortezza si svolge un famoso festival teatrale all'aperto.



SPETTACOLI

DATI TECNICI

> Capienza (posti)	497 con ampliamento a 520 dal 2016 al 2017
> Tipo di seduta	SET
> Modello tribuna /Struttura	Multiceta 15/1
> N. file	15
> Lunghezza (m)	23
> Profondità (m)	12



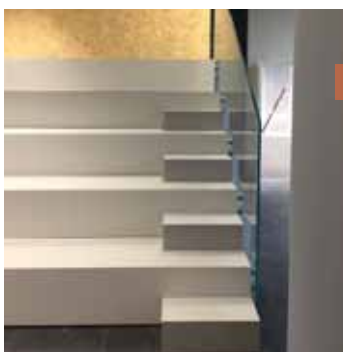
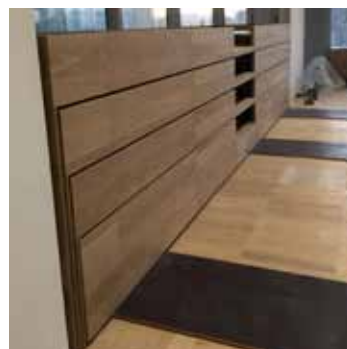


TRIBUNE PREFABBRICATE E TELESOPICHE

BUSINESS CENTRE IBM ROMA (RM)



Auditorium IBM della sede di Roma.



AUDITORIUM

DATI TECNICI

> Capienza (posti)	40
> Tipo di seduta	gradoni
> Modello tribuna /Struttura	Prefabbricata speciale
> N. file	5
> Lunghezza (m)	5,07
> Profondità (m)	3,34
> Modello tribuna /Struttura	Telesopiche TM5-TM18
> N. file	4
> Lunghezza (m)	6,40
> Profondità (m) aperta	4,50
> Pedana auditorium ad uso palco	5,33 x 1,80 x 0,20 m





TRIBUNE PREFABBRICATE - COPERTURE - PALCHI

HOUSE OF BASKETBALL FIBA HQ - GINEVRA



Sede legale e conference center della International Basketball Federation (FIBA).



BASKET

DATI TECNICI

> Capienza (posti)	76
> Tipo di seduta	SET
> Modello tribuna /Struttura	Prefabbricata speciale SP9/0
> N. file	9
> Lunghezza (m)	5,87

